

<https://ola-en-taxi.weebly.com/>

Τα δίψηφα

2 γράμματα μαζί, που
ακούγονται σαν 1!



Σωτηρία Κίτσου

<https://ola-en-taxi.weebly.com/>

Στη δική μας
την κυψέλη,
δεν υπάρχει μόνο
μέλι!



Δίψηφα φωνήεντα

και σύμφωνα θα δεις

στη δική μας την κυψέλη,
όταν μπεις!

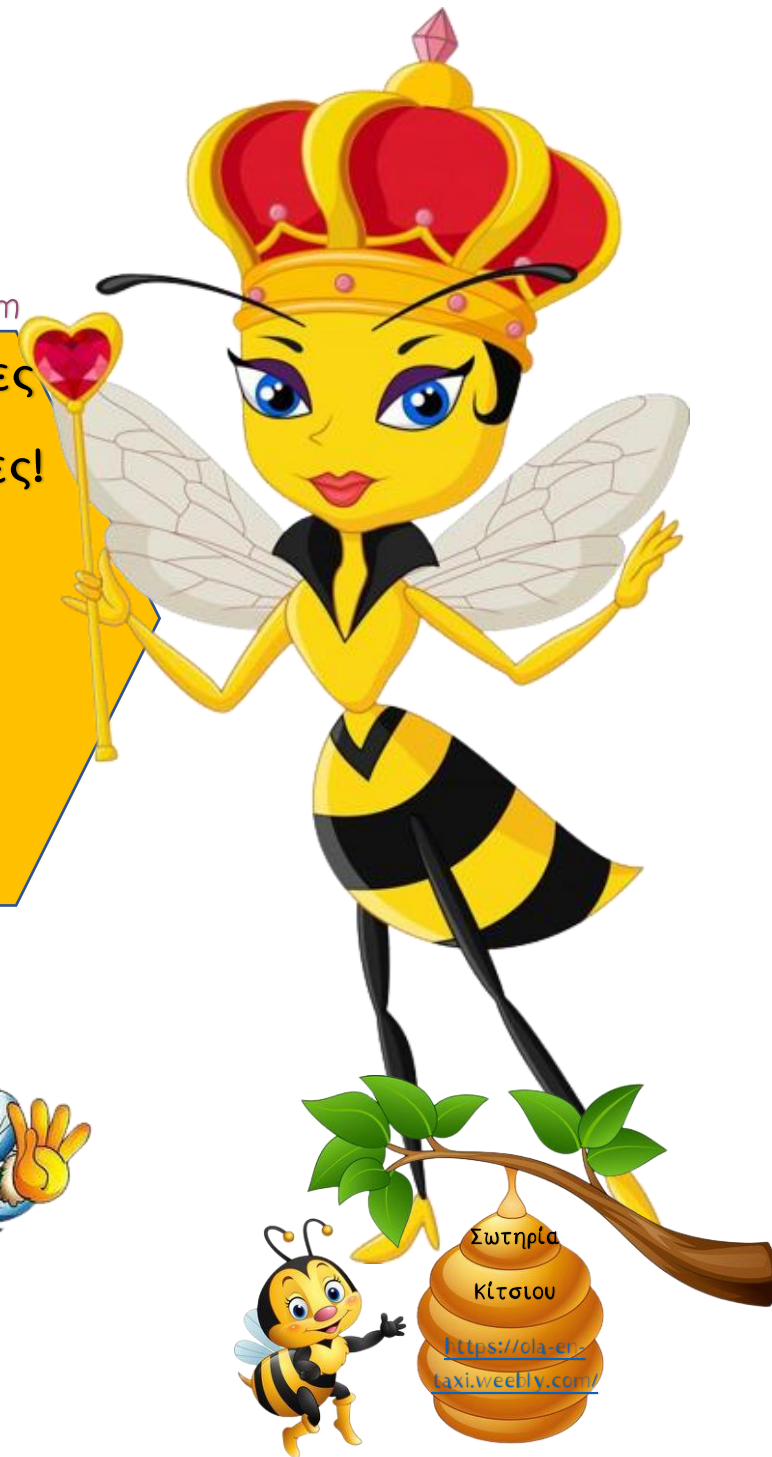


<https://ola-en-taxi.weebly.com>

Εργατικές και πρόθυμες
και πάντα προκομμένες!

Έλα μαζί μας
και θα δεις
τι πάει να πει

ΕΝΩΜΕΝΕΣ!



Σωτηρία
Κίτσου

<https://ola-en-taxi.weebly.com/>

ΔΙΨΗΦΑ

ΦΩΝΗΕΝΤΑ

ΟΙ

ΕΙ

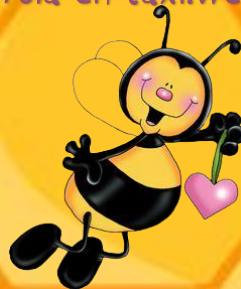
ΥΙ

ΑΙ

ΟΥ



<https://ola-en-taxi.weebly.com>



ΥΚ



ΤΖ

ΥΥ

ΤΟ

ΝΤ

ΔΙΨΗΦΑ

ΜΠ

ΣΥΜΦΩΝΑ

ΔΙΨΗΦΑ
ΦΩΝΗΝΤΑ



ε λ

<https://ola-en-taxi.weebly.com>

λ

Σωτηρία
Κίτσιου
<https://ola-en-taxi.weebly.com/>

Π Ε Ρ Π Α Τ Ά Ε Ι

ΔΙΨΗΦΑ
ΦΩΝΗΝΤΑ



οι

<https://ola-en-taxi.weebly.com>

ι

A yellow pencil character with a smiling face, arms, and legs, holding a red eraser.
A small cartoon bee character standing next to a beehive hanging from a tree branch. The beehive has the text "Σωτηρία Κίτσου" and the URL "https://ola-en-taxi.weebly.com/" written on it.
A photograph of two children sitting together, one holding a book.
A cartoon girl character with blonde braids, wearing a blue top, touching her ear.

Οι φίλοι

ΔΙΨΗΦΑ
ΦΩΝΗΝΤΑ

α λ

<https://ola-en-taxi.weebly.com>

ε

α λ θ ο υ σ α



ΔΙΨΗΦΑ
ΦΩΝΗΕΝΤΑ



Ο Ο



<https://ola-en-taxi.weebly.com/>

Ο Ο



ουρά

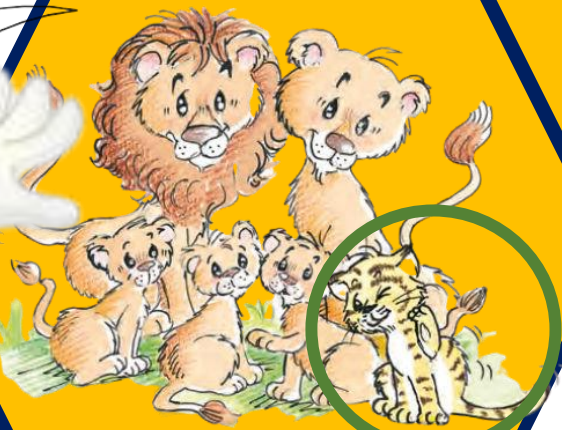
ΔΙΨΗΦΑ
ΦΩΝΗΕΝΤΑ



υ λ



<https://ola-en-taxi.weebly.com>



λ

υ λ ο θ ε τ ώ

ΔΙΨΗΦΑ

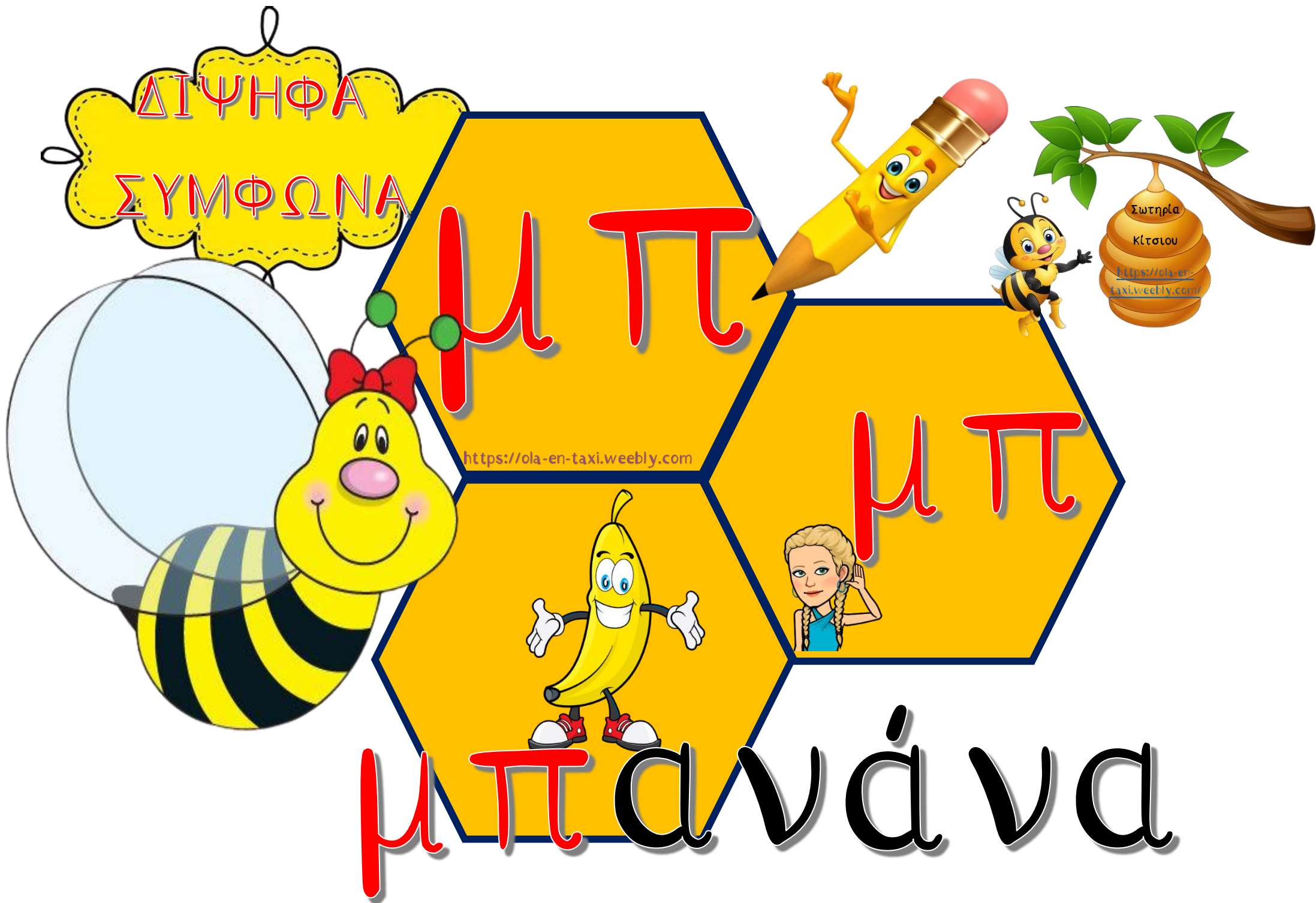
ΣΥΜΦΩΝΑ

μπ

<https://ola-en-taxi.weebly.com>

μπ

μπανάνα



ΔΙΨΗΦΑ

ΣΥΜΦΩΝΑ



<https://ola-en-taxi.weebly.com>

ν τ



ν τ



ν τ ου λ ά π α

ΔΙΨΗΦΑ
ΣΥΜΦΩΝΑ

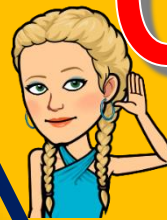


τσ



<https://ola-en-taxi.weebly.com>

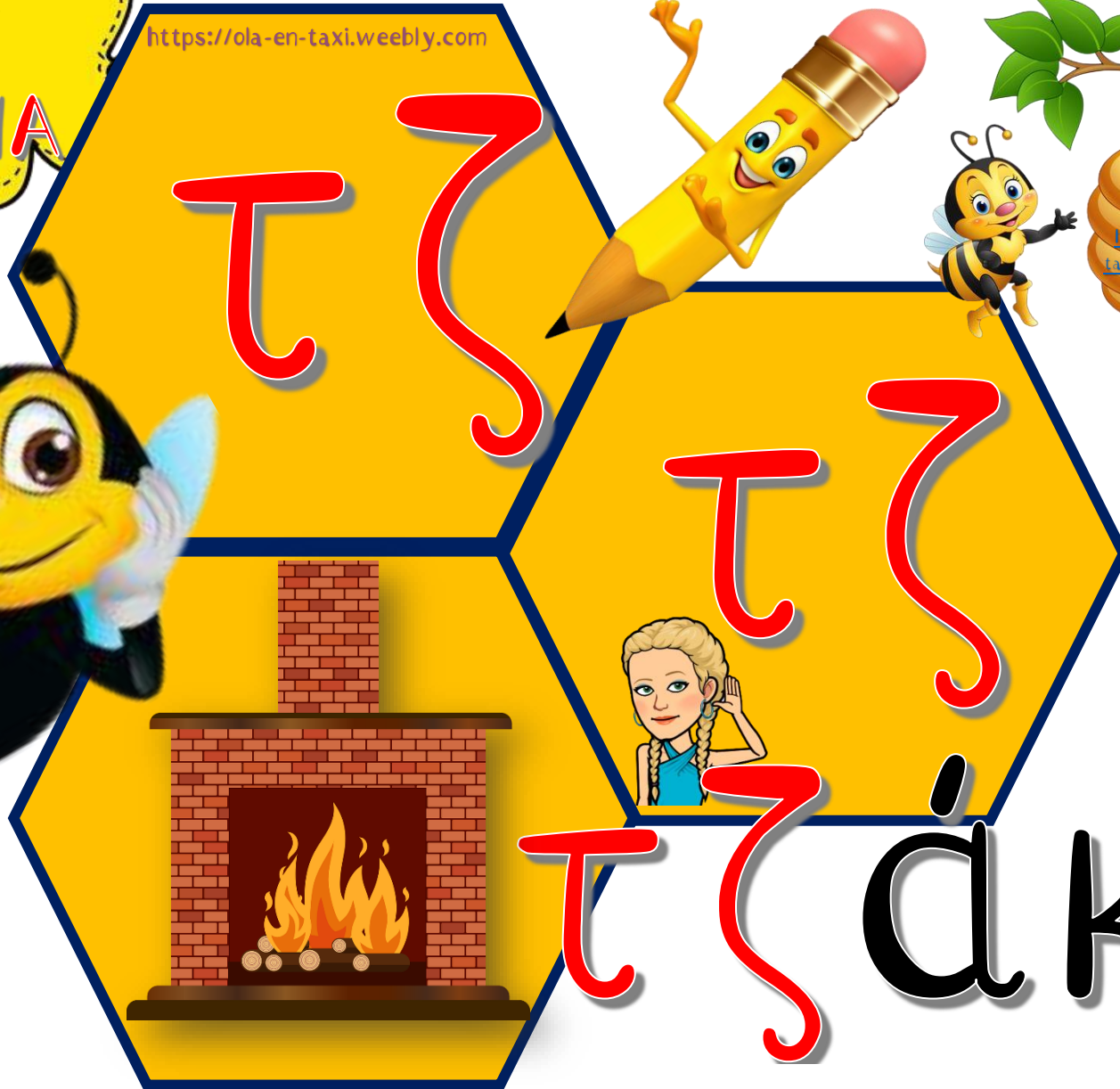
τσ



τσάι

ΔΙΨΗΦΑ
ΣΥΜΦΩΝΑ

<https://ola-en-taxi.weebly.com>



τ ζ ά κ ι

ΔΙΨΗΦΑ
ΣΥΜΦΩΝΑ



γ κ

<https://ola-en-taxi.weebly.com>

γ κ

παγκάκι



ΔΙΨΗΦΑ
ΣΥΜΦΩΝΑ



Two large yellow hexagons containing the Greek letter gamma (γ) in red. The top hexagon also features a yellow pencil character and a URL: <https://ola-en-taxi.weebly.com>. The bottom hexagon contains a cartoon angel and a girl with braids.



άγγελος